

RAPORT WSTĘPNY O WYPADKU LOTNICZYM

Zawiera jedynie wstępną informację o zdarzeniu lotniczym, przekazywaną nie później niż 30 dni od dnia otrzymania informacji o zdarzeniu; przesyłany Prezesowi ULC

W- OKREŚLENIE ZDARZENIA**INFORMACJA O ZDARZENIU**

Nr akt sprawy

|2|0|2|1|/|2|9|4|9|

MIEJSCE ZDARZENIA

Państwo / rejon zdarzenia

POLSKA

Miejscowość, X – w pobliżu / współrzędne geograficzne (w stopniach i minutach)

Mieroszów k. Wałbrzycha N 50°40'17"; E 16°12'27";

CZAS ZDARZENIA

Data zdarzenia

|2|0|2|1|

Rok

|0|8|

Miesiąc

|1|5|

Dzień

Czas lokalny zdarzenia

|1|3|

Godz.

|0|0|

Min.

STATEK POWIETRZNY

Producent SP

Finsterwalder GMBH

Typ SP

Lotnia PERFEX

Znaki rejestracyjne SP

Nie dotyczy

Państwo rejestracji SP

Nie dotyczy

Nazwa użytkownika SP

Prywatny

II – PRZEBIEG LOTU**LOTNICTWO KOMUNIKACYJNE**

Rodzaj lotu

1. pasażerski2. cargo3. pasaż./cargo4. przebazowanie5. szkolny / kontrolny6. inny7. nieznanS lot regularnyN lot nieregularnyZ nieznanD lot krajowyI lot międzynarodowyZ nieznan

LOTNICTWO OGÓLNEGO PRZEZNACZENIA**Rodzaj lotu**

Szkolny lub treningowy

10. z instruktorem1Y. inny11. samodzielny12. kontrolny

Niehandlowy

20. w celach własnych23. specjalny2Z. nieznanym21. służbowy24. nad otwartym morzem22. rządowy2Y. inny

Handlowy

30. lot agro33. lot reklamowy36. transport drewna31. lot gaśniczy34. z ładunkiem podwiesz.37. nad otwartym morzem32. lot obserwacyjny35. lot sanitarny3Y. inny

Loty różne

40. lot badawczy43. lot poszukiwawczy4Y. inny41. nielegalny44. pokazowy / sportowy4Z. nieznanym42. przebazowanie45. akwizyc./ pokaz.**Rodzaj użytkownika**1. aeroklub / szkoła lotn.4. użytk. PrywatnyZ. nieznanym2. spółka5. sprzedaż / wynajem3. przeds. Państw.Y. inny**TRASA LOTU****Ostatni punkt odlotu**

M | I | E | R | O | S | Z | Ó | W |

Nazwa miejscowości w pisowni lokalnej – litery łacińskie

Czy: S taki sam jak nazwa miejscowości, w której zaistniało zdarzenie**Planowany punkt docelowy**

M | I | E | R | O | S | Z | Ó | W |

Nazwa miejscowości w pisowni lokalnej – litery łacińskie

Czy: S taki sam jak nazwa miejscowości, w której zaistniało zdarzenie**Długość lotu**

| 0 | | 0 | 1 |

 zdarzenie zaistniało na ziemi**III – OBRAŻENIA CIAŁA****Załoga**

Śmiertelne

Poważne

Nieznaczne

Nie było

Nieznane

| 1 |

| |

| |

| |

| |

Pasażerowie

| | |

| | |

| | |

| | |

| | |

Osoby postronne

| | |

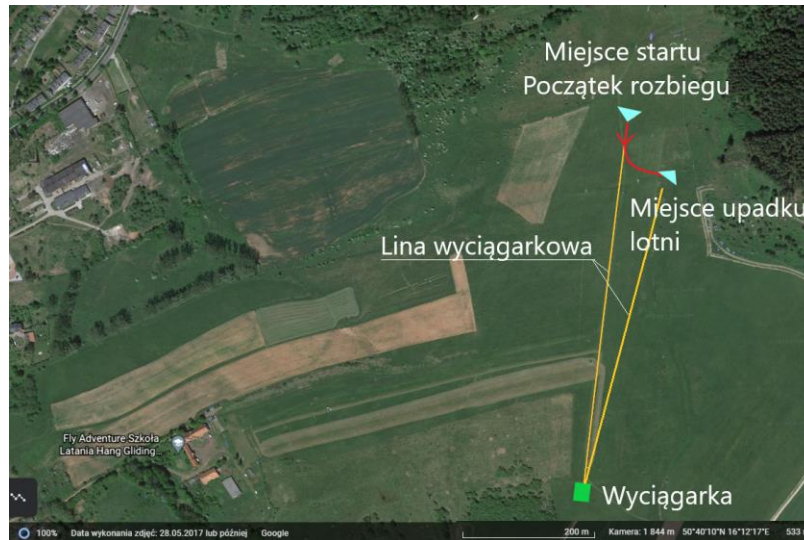
| | |

| | |

Uwaga: Dane wiadome w dniu pisania raportu

CZĘŚĆ OPISOWA:

Okolo godziny 13:00 LMT ze startowiska w Mioszowie odbył się start lotni za wyciągarką. Start i pierwsza faza holu lotni przebiegały prawidłowo. Na wysokości 10-12 m lotnia zaczęła nieznacznie schodzić z kierunku lotu w lewo. Wyciągarkowy zmniejszył siłę ciągu, aby pilot mógł poprawić kierunek lotu, jednak pilot nie zareagował i zakręt zaczął się pogłębiać. Wyciągarkowy (drogą radiową) podał pilotowi komendę, aby się wyczepił i jednocześnie gilotyną przeciął linę holowniczą. Pilot wyczepia linę holowniczą, a chwilę później lotnia w lewym zakręcie uderzyła w ziemię. W wyniku zderzenia pilot poniósł śmierć na miejscu wypadku.



Szkic zdarzenia.

WYDANE ZALECENIA PROFILAKTYCZNE

Nie wydano.

PROPONOWANE ZALECENIA PROFILAKTYCZNE

Nie zaproponowano.

PIECZĄTKA I PODPIS KIERUJĄCEGO ZESPOŁEM BADAWCZYM