



PAŃSTWOWA KOMISJA BADANIA WYPADKÓW LOTNICZYCH

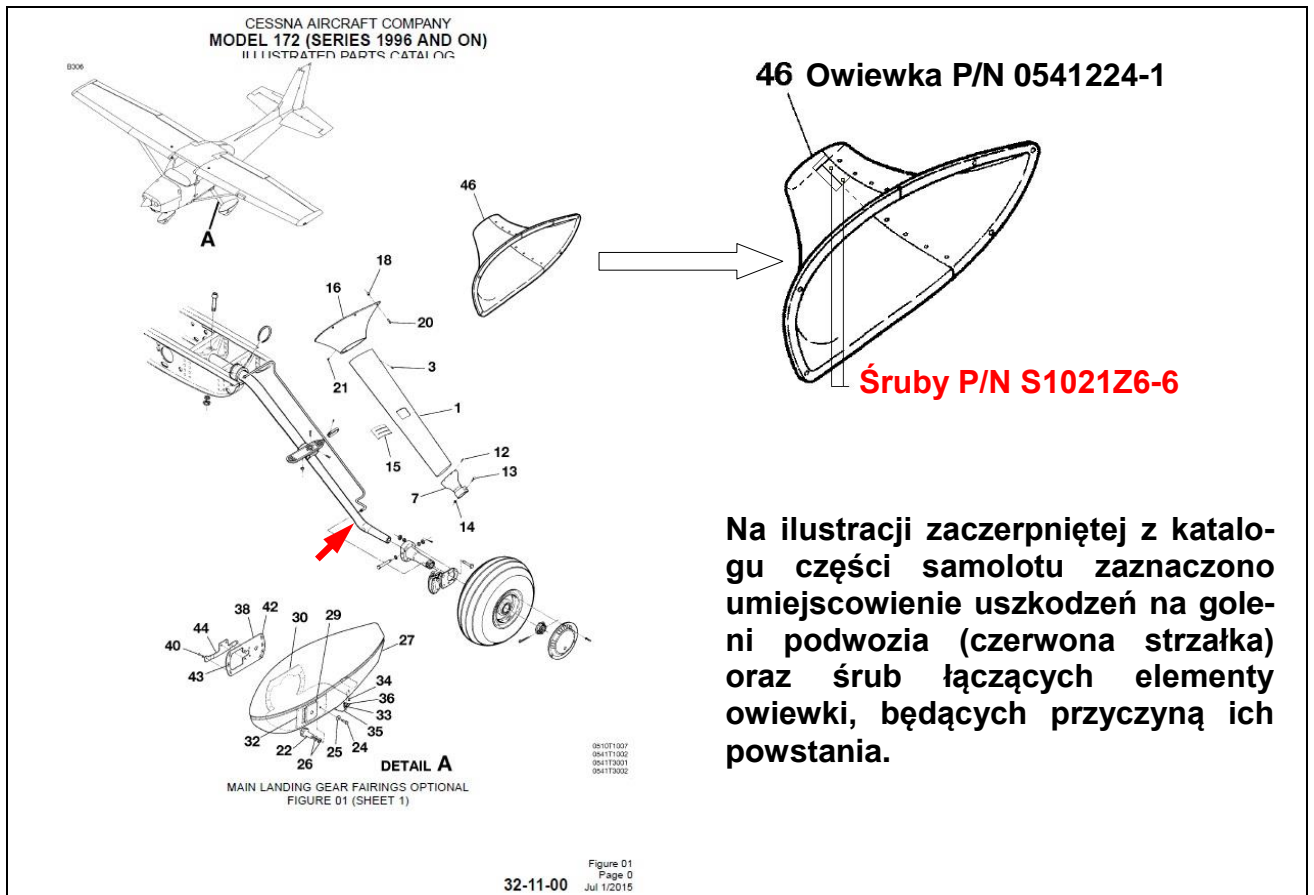
Informacja o zdarzeniu [raport]

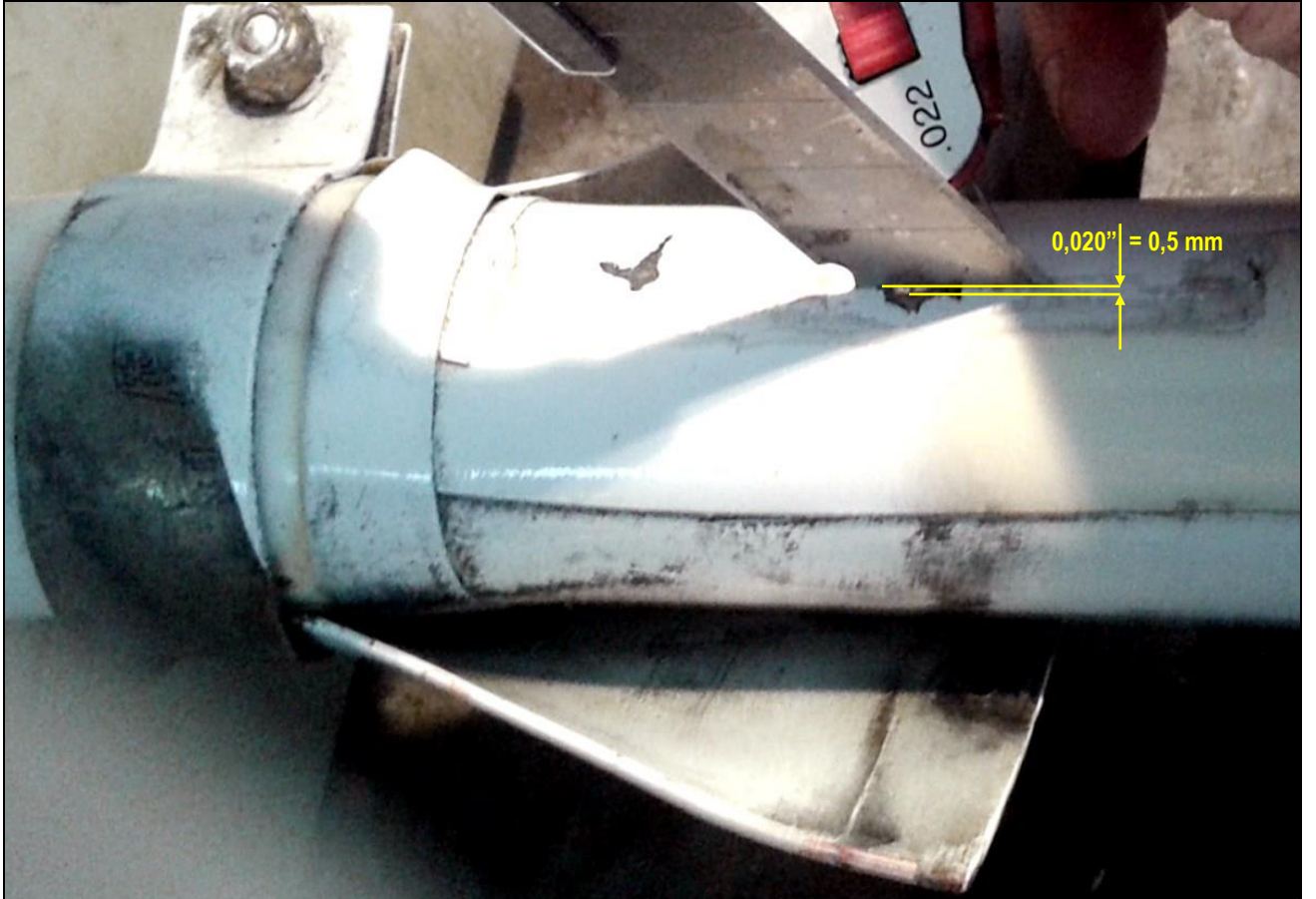
Numer ewidencyjny zdarzenia:	336/16			
Rodzaj zdarzenia:	INCYDENT			
Data zdarzenia:	04 marca 2016 r.			
Miejsce zdarzenia:	EPBA			
Rodzaj, typ statku powietrznego:	Samolot Cessna 172S			
Użytkownik / Operator SP:	PPHU Martex-Plus Marcin Mistarz s.j., ul.Międzyblokowa 12A/5; 41-706 Ruda Śląska			
Dowódca SP:	n/d			
Liczba ofiar / rodzaj obrażeń:	<i>Śmiertelne</i>	<i>Poważne</i>	<i>Lekkie</i>	<i>Bez obrażeń</i>
	-	-	-	-
Nadzorujący badanie:	Tomasz Makowski			
Podmiot badający:	FLY Bielsko Usługi Lotnicze			
Skład zespołu badawczego:	Nie powoływano			
Forma dokumentu zawierającego wyniki:	Informacja o zdarzeniu			
Zalecenia:	NIE			
Adresat zaleceń:	NIE DOTYCZY			
Data zakończenia badania:	25.03.2016 r.			

Przebieg i okoliczności zdarzenia:

Podczas przeglądu podwozia w dn. 04.03.2016 r. stwierdzono uszkodzenie dolnej powierzchni lewej goleni podwozia głównego tuż nad jej zagięciem powyżej mocowania osi koła. Ślady zadrapania i uszkodzenie dolnej powierzchni goleni jednoznacznie wskazują, że bezpośrednią przyczyną ich powstania był kontakt śrub P/N S1021Z6-6 z dolną powierzchnią goleni podwozia. Śruby te łączą przednią i tylną część owiewki PN 0541224-1 osłaniającej piastę koła z hamulcem. Do chwili stwierdzenia tej okoliczności samolot Cessna 172S SP-MMD nr fabr. 172S10840, wyprodukowany w 2008 roku wylatał 488,8 godz. lotu. Uszkodzenie powierzchni goleni

spowodowane kontaktem ze śrubą nie ma charakteru korozyjnego, jest typowo mechaniczne, a jego pomierzona głębokość wynosi 0,020" (=0,5 mm). Uszkodzenie goleni zgłoszono Wytwórcy samolotu w celu podjęcia decyzji o sposobie naprawy lub zadysponowania wymiany goleni na nową.





Działania profilaktyczne podjęte przez FLY Bielsko Usługi Lotnicze:

- *Powiadomienie Wytwórcy samolotu o zdarzeniu;*
- *Powiadomienie EASA o zdarzeniu.*

Przyczyna zdarzenia lotniczego:

Nieodpowiedni dobór długości śrub przez Wytwórcę samolotu.

Zalecenia Komisji dotyczące bezpieczeństwa:

Nie ma.

Koniec

	Imię i nazwisko	Podpis
Nadzorujący badanie:	Tomasz Makowski	<i>podpis na oryginale</i>