



PAŃSTWOWA KOMISJA BADANIA WYPADKÓW LOTNICZYCH

RAPORT KOŃCOWY Z BADANIA INCYDENTU LOTNICZEGO

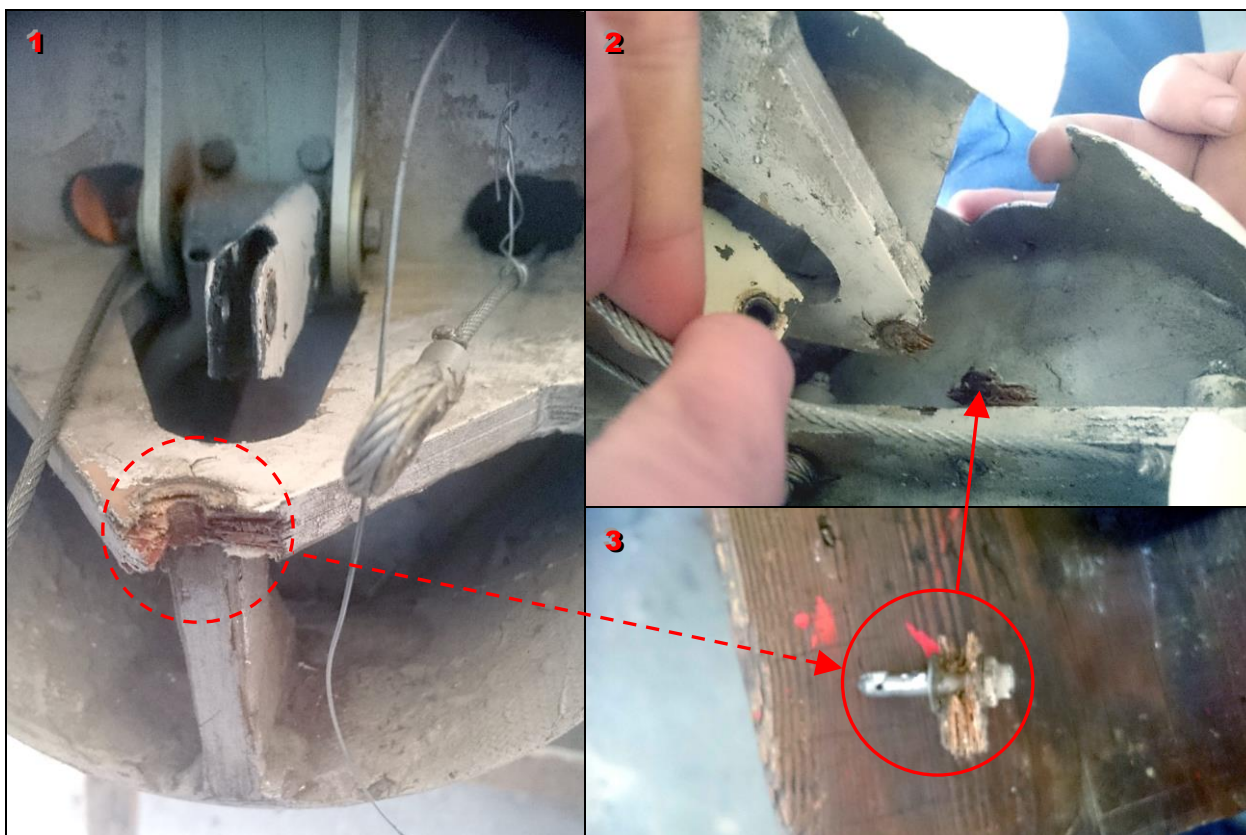
| | | | | |
|---------------------------------------|--|----------------|---------------|--------------------|
| Numer ewidencyjny zdarzenia: | <i>151/17</i> | | | |
| Rodzaj zdarzenia: | <i>INCYDENT</i> | | | |
| Data zdarzenia: | <i>26 stycznia 2017 r.</i> | | | |
| Miejsce zdarzenia: | <i>EPLR</i> | | | |
| Rodzaj, typ statku powietrznego: | <i>Szybowiec SZD-41A</i> | | | |
| Użytkownik / Operator SP: | <i>Aeroklub Lubelski w Radawcu, Radawiec Duży 272A, 21-030 Motycz</i> | | | |
| Dowódca SP: | <i>n/d</i> | | | |
| Liczba ofiar / rodzaj obrażeń: | <i>Śmiertelne</i> | <i>Poważne</i> | <i>Lekkie</i> | <i>Bez obrażeń</i> |
| | - | - | - | - |
| Nadzorujący badanie: | <i>Tomasz Makowski</i> | | | |
| Podmiot badający: | <i>Użytkownik</i> | | | |
| Skład zespołu badawczego: | <i>Nie powoływano</i> | | | |
| Forma dokumentu zawierającego wyniki: | <i>Informacja/Raport PKBWL</i> | | | |
| Zalecenia: | <i>NIE</i> | | | |
| Adresat zaleceń: | <i>NIE DOTYCZY</i> | | | |
| Data zakończenia badania: | <i>16.08.2017 r.</i> | | | |

Okoliczności stwierdzenia zdarzenia:

W trakcie wykonywania planowanej obsługi szybowca, podczas demontażu steru kierunku, wykryto uszkodzenie konstrukcji: odłamanie fragmentu sklejkowej dolnej konsoli zawieszenia steru kierunku na kadłubie wraz ze sworzniem (p. ilustracje poniżej).

Do chwili wykrycia tego uszkodzenia szybowiec wylatał 905 cykli startów i lądowań w łącznym czasie 1947 godz.

Analiza przebiegu użytkowania szybowca doprowadziła do wniosku, że uszkodzenie powstało podczas zdejmowania szybowca z wózka transportowego wskutek uderzenia tylną częścią kadłuba o ziemię.



1, 2 – Uszkodzona dolna konsola steru kierunku na kadłubie – widoczny fragment konsoli, odłamany ze sworzniem.
3 – Dolny sworzień steru kierunku na kadłubie, wyłamany wraz z fragmentem konsoli [foto: Użytkownik szybowca].

Przyczyna zdarzenia:

Nieumyślne nieostrożne obchodzenie się z szybowcem, wskutek czego nastąpiło uderzenie tylną częścią kadłuba o ziemię podczas zdejmowania szybowca z wózka transportowego i powstanie uszkodzeń.

Zastosowane środki profilaktyczne:

Nie wprowadzono.

Propozycje zmian systemowych i/lub inne uwagi:

Nie ma.

Załączniki:

Nie ma.

KONIEC

| | Imię i nazwisko | Podpis |
|----------------------|-----------------|--------|
| Nadzorujący badanie: | Tomasz Makowski | |